

PLANO TIPO PARA SISTEMA DE ARRANQUE DE AGUA POTABLE DN 25 X N.2.5, CON TUBERIA DE PVC

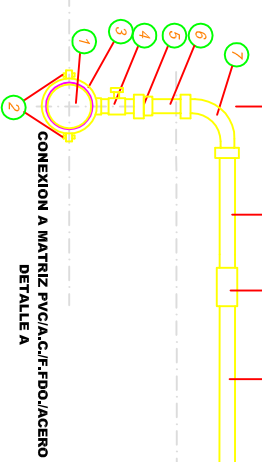
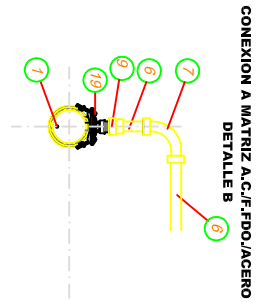
CONTENIDO : **ARRANQUE TIPO Y DETALLES**

PROYECTO POR : **DANI RAMÍREZ B. JEFE DE DESARROLLO DE REDES**

VERSION	REVISION	FECHA	NOMBRE
1	1	05 JUNIO 2007	DANILO CONQUELZ
1	2	08 JUNIO 2007	DANI RAMÍREZ B.
2	1	16 AGOSTO 2007	RODRIGO SALINAS A.

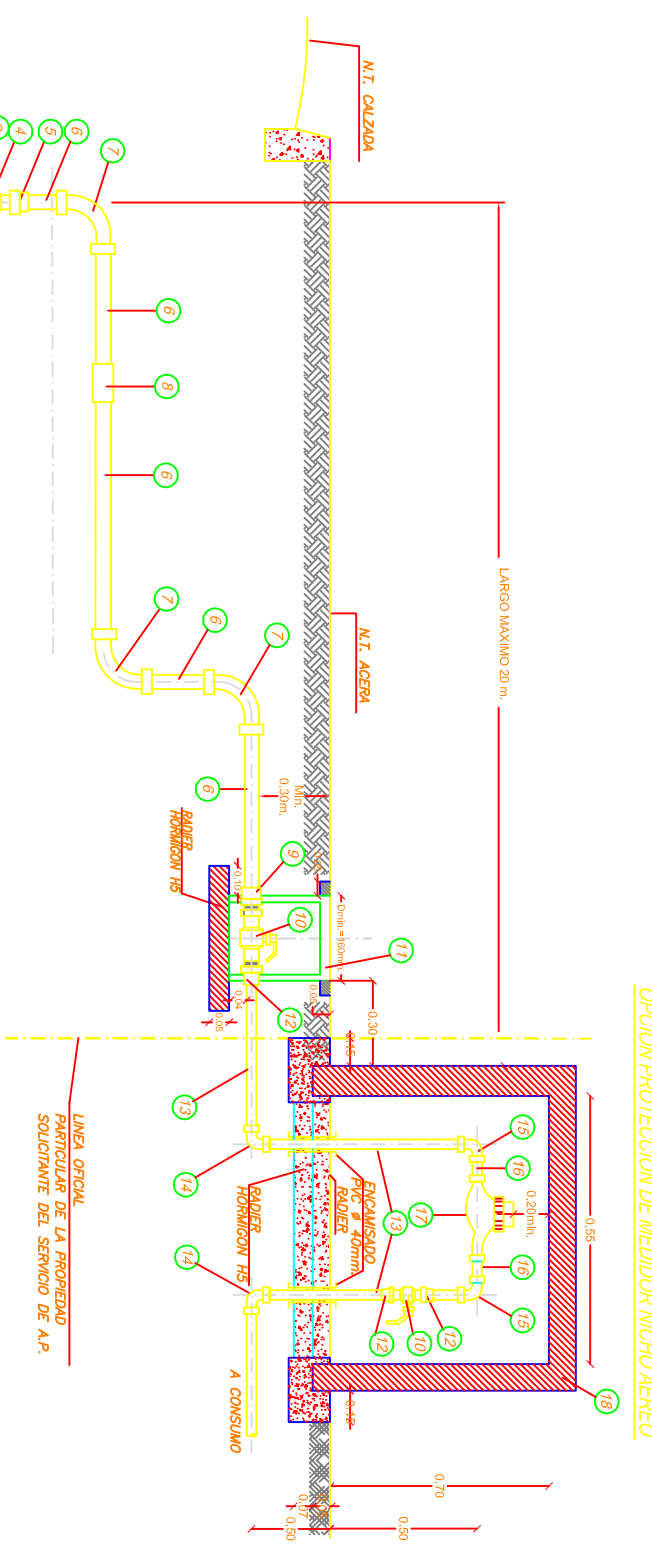
GERENTE DE INFRAESTRUCTURA & DESARROLLO
GERENTE REGIONAL

PLANO N° 13 DE 24

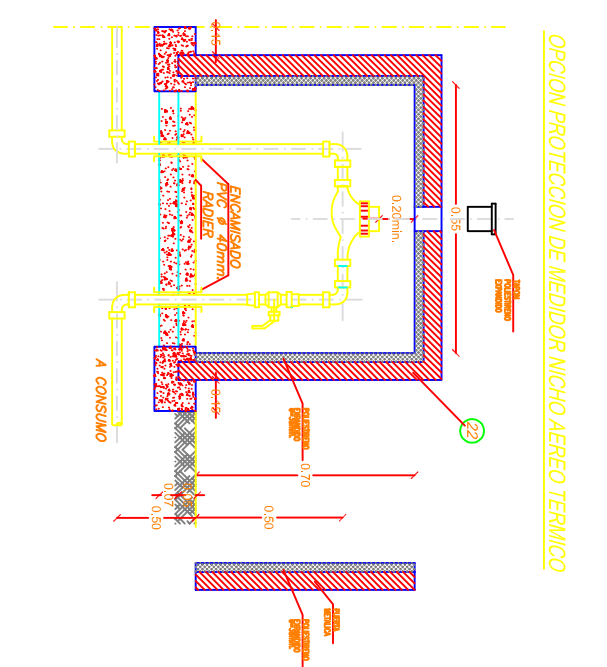
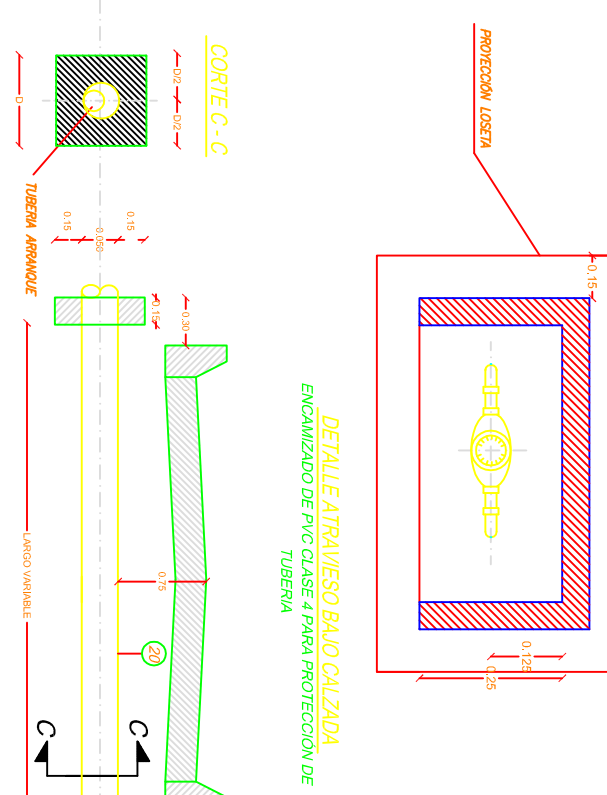
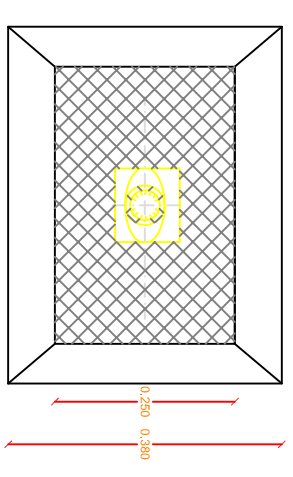


CUADRO DE PIEZAS

N°	Descripcion	Material	Especificación	Diámetro	Cantidad	Nch
1	Matriz de agua potable	PVC/ACH. Fdo./Acero	variable	variable	2	ANSI 304L, 316 o 316L
2	Pernos	Acero Inoxidable o Bronce	variable	variable x 3/4"	1	404, 1721
3	Abrazadera de Arranque	Hierro Fundido	variable	3/4"	1	170, 131, 784
4	Llave de Cerrar	Bronce	Conexión Hx-Hx	25 mm. x 3/4"	1	170, 131, 784
5	Tubería	PVC	PN10	25 mm.	3	386
6	Tubería	PVC	PN10	25 mm.	1	1721
7	Codo	PVC	PN10	25 mm. x 3/4"	1	1721
8	Codo	PVC	PN10	25 mm. x 3/4"	1	1721
9	Terminal	PVC	Conexión Hx-PVC	25 mm. x 3/4"	1	1721
10	Llave de mano Estera	Hierro Fundido o Plástico	Conexión Hx-Hx	160 mm	2	386, 700, 731, 784, 2874
11	Guardafibra	Cobre	Conexión Hx-Ss	3/4"	1	1124, 1126
12	Terminal	Cobre	Tipo L	3/4"	3	255, 396, 1593/2, 2874
13	Cañería	Cobre	Conexión Sx-Ss	3/4"	2	255, 396, 2874
14	Codo	Bronce	Conexión Hx	3/4"	2	255, 396, 1593/2, 2874
15	Terminal Fibra	Bronce	Conexión Hx	3/4"	2	255, 396, 1593/2, 2874
16	Manómetro	Bronce	Conexión Hx	3/4"	2	255, 396, 1593/2, 2874
17	Manómetro	Bronce	Conexión Hx	3/4"	2	255, 396, 1593/2, 2874
18	Nicho Aéreo	Hormigón, prefabricado o In situ	Dimensiones 700x250x650	19	1	1730 of 2002
19	Collar de toma en carga para conexión Banda de Acero Inox. o PVC. a tuberías rígidas	Hormigón, prefabricado o In situ. Sable en cañero. Pernos en acero Inox.	Dimensiones 300x380x496. Resistencia 700 kg.	variable x 3/4"	1	2836 of 2005
20	Encamisado	PVC	Clase 4, o superior	50	Variable	389
21	Caja Guardia Medidor con tapa y milla Profilmata 6,6 con tratamiento UV/epoxi/homigón	PVC	Dimensiones 300x380x496. Resistencia 700 kg.	50	Variable	389
22	Nicho Térmico con Tapón	Hormigón, prefabricado o In situ. 2 mm. con bisagras y revestimiento de poliestireno expandido 38 mm.	Dimensiones 300x380x496. Resistencia 700 kg.	50	Variable	389



PLANTA



- NOTAS:**
- A.-NO SE PERMITE LLAVE DE JARDIN EN LOS BASTONES. SOLO SE PERMITE FUERA DEL NICHOS AEREO Y O CAMARA DESPUES DE LA LLAVE DE PASO.
 - B.-SE DEBERAN INSTALAR NICHOS TERMICOS EN LAS SIGUIENTES LOCALIDADES: LONQUIMAY, YILCUN, CHEROQUENCO, CURACULTIN, VICTORIA CUICO FUON, WILARRICA Y LICAN RAY.
 - C.-EL ARRANQUE DE AGUA POTABLE DEBERA QUEDAR ENTERRADO COMO MINIMO 30cm POR ENCIMA DE CUALQUER TUBERIA DE ALCANTARILLADO.
 - D.-LA CAPA DE MATERIAL DE RELENO DEBERA QUEDAR EXENTA DE PIEDRAS. TAMAÑO MAXIMO 1 1/2"
 - E.-EL EJE VERTICAL DE LA LLAVE DE PASO DE VEREDA DEBERA SER CONCENTRICO CON EL EJE VERTICAL DEL ELEMENTO GUARDA LLAVE PARA PERMITIR UN CIERRE EXPEDITO EXPANDIDO e=38mm.
 - F.- PARA NICHOS TERMICOS SUBTERRANEOS UTILIZAR TAPA METALICA Y POLIESTIRENO EXPANDIDO e=38mm.
 - G.- N.2.5 CORRESPONDE A LA DESIGNACION DEL MEDIDOR DE 19MM.

OPCION PROTECCION DE MEDIDOR SUBTERRANEO

